



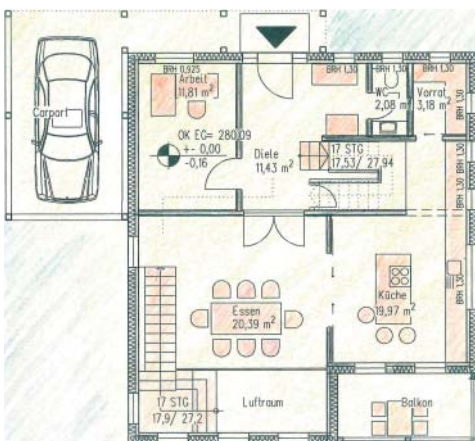
# Der Ruhepol

In Schwelm bei Wuppertal steht dieses individuell geplante Becker-Haus. Das schöne Südhang-Grundstück mit gepflegtem Baumbestand erwies sich als geradezu ideal für einen Entwurf mit solarorientierter Architektur.

So entschied sich die Baufamilie, die Gestaltung des Hauses auf ein Leben mit der Sonne abzustimmen und auch das untere Geschoss zur Hälfte als Wohnraum zu nutzen. Von der Morgensonne wach gekitzelt, lädt der Balkon direkt neben der Küche zum Frühstückskaffee ein. Der Essplatz im Erdgeschoss und das Wohnzimmer im Untergeschoss werden den ganzen Tag über von der Sonne ver-

wöhnt. Beide Bereiche sind durch eine Treppe und einen Luftraum miteinander verbunden.

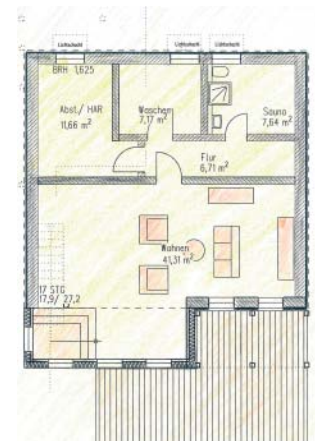
Viele weitere durchdachte Details machen das Alltagsleben bequem und das Haus seinen Bewohnern lieb und teuer: Zwei Badezimmer im Dachgeschoss ermöglichen entspannte, zeitgleiche Körperpflege für mehrere Familienmitglieder. Die Vorratskammer an der Küche sichert schnelle, kurze Wege. Die große Küche erlaubt dem Herrn des Hauses, seinem Hobby Kochen ausgiebigst nachzugehen. Und für Stressabbau wartet die Sauna im Untergeschoss mit einer Extra-portion Entspannung. Wie man sieht: Behaglichkeit pur. ■



Grundriss Erdgeschoss



Grundriss Dachgeschoss



Grundriss Gartengeschoss

## ► hausintern

Außenmaße: 10,00 m x 11,20 m

Wohnfläche gesamt: 173,15 m<sup>2</sup>

Essbereich: 20,39 m<sup>2</sup>

Bad: 5,05 m<sup>2</sup>, Kinderbad: 4,85 m<sup>2</sup>

Küche: 19,97 m<sup>2</sup>

Dach: Satteldach, Neigung 30 Grad

Wand: Becker-MassivHolzwand, Holzfaserdämmung,  $u = 0,17 \text{ W/m}^2\text{K}$

Heizung: Wärmepumpe mit Erdsonde, Klimaboden

Vorzüge: Lüftungssystem mit Wärme- und Feuchterückgewinnung, ausschließlich individuell geplante KfW-40-Häuser

Angebot: Rohbau bis schlüsselfertig

Preis: schlüsselfertig, ab OK Kellerdecke: 259.000 Euro

## ► Becker-Haus

Kolpingstr. 4, 59964 Medebach

Tel.: 0 29 82/92 14-0

Fax: 0 29 82/92 14 14

E-Mail: mail@becker-haus.com

www.becker-haus.com



Ill.: Becker-Haus

