



## Haus Klimaschutz



### BECKER-HAUS

Kolpingstr. 4, 59964 Medebach  
Tel.: 0 29 82/92 14-0; Fax: 0 29 82/92 14 14  
E-Mail: mail@becker-haus.com

[www.becker-haus.com](http://www.becker-haus.com)

Dipl.-Ing. Architekt Klaus Ising  
[www.architekturbuero-ising.de](http://www.architekturbuero-ising.de)

Dieses Einfamilienhaus im sauerländischen Marsberg ist eine beispielhafte Koproduktion des Hausherrn und Architekten Klaus Ising mit Becker-Haus. Der gänzlich frei geplante Entwurf besteht – wie alle Becker-Häuser – aus Bohlenstapelelementen. Diese massiven, vollkommen natürlichen und wohngesunden Elemente werden für die Außen- und Innenwände wie auch für Decken und Dach eingesetzt. Das bringt den Bauherren massive Vorteile: Das Bausystem ist ohne Raster, was heißt: freie Hand für ganz persönliche Grundrisswünsche.

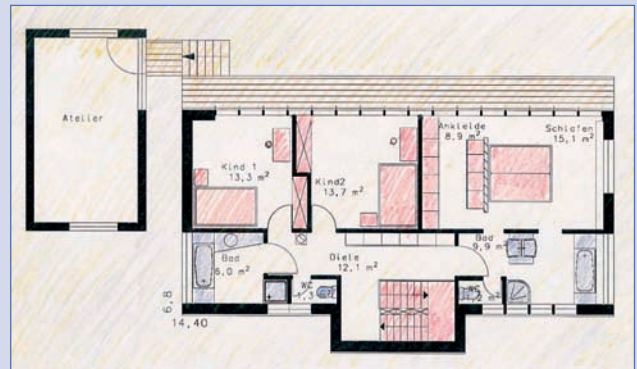
Die Besonderheiten des Grundstücks – mit 400 Quadratmetern eher klein und an einen Fluss grenzend – lösten Be-

cker-Haus und Architekten-Hausherr durch Betonung der Sichtschutzfunktion auf der Straßen- und betonte Einbindung der Natur auf der Gartenseite. Die Westfassade ist komplett verglast, sodass sowohl der Wohn- und Essbereich als auch die geräumige Küche mit stattlicher Kochinsel und eigener Sitzgelegenheit ihren Zugang zu Terrasse und Garten haben.

Die Stärken des Hausanbieters kommen auch in diesem Beispiel bestens zum Tragen. Geschäftsführer Markus Becker nennt u. a.: „Das neutral getestete ‚Prima Klima‘, der Einsatz erneuerbarer Energien und nachwachsender Rohstoffe, die maßgeschneiderte Architektur und die individuelle Baubetreuung.“

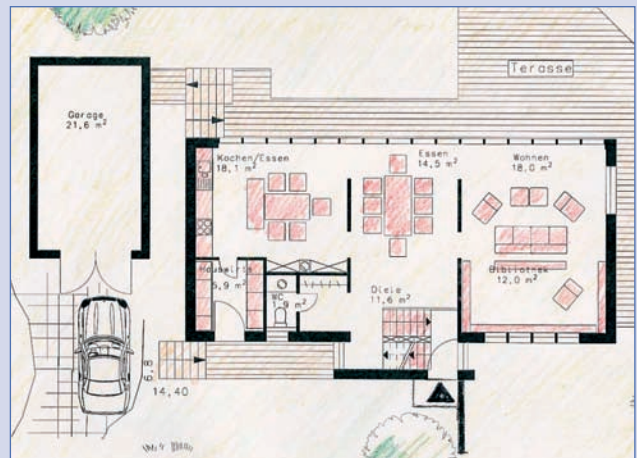


Ill.: Becker-Haus (4)/Kh. Schindler (2)



Grundriss Dachgeschoss

Grundriss Erdgeschoss



## hausintern

**Außenmaße:** 6,70 m x 14,40 m

**Wohnfläche gesamt:** 164 m<sup>2</sup>

**Küche/Essen:** 32,60 m<sup>2</sup>

**Dach:** Satteldach, Neigung 30 Grad

**Wand:** Becker Massivholzwand, Holzfaserdämmung,  
 $U = 0,17 \text{ W/m}^2\text{K}$

**Heizung:** Wärmepumpe mit Erdkollektor für Heizung, Kühlung,  
 Warmwasser, Lüftungssystem mit Erdwärmetauscher und  
 Wärmerückgewinnung, Solaranlage für positive Energiebilanz

**Vorzüge:** „Prima Klima“, bestätigt durch ÖKOTEST, Plus-  
 Energie-Haus: Es erzeugt mehr Energie, als es verbraucht

**Preis:** Ausbauhaus (ohne Technik und Innenausbau, ab OK  
 Kellerdecke) ab 185.000 Euro,  
 schlüsselfertig (ohne Boden- und Wandbeläge, ab OK  
 Kellerdecke) ab 290.000 Euro